



2013-cü ilin 6 ayı üçün 30 iyun tarixinə maliyyə nəticələri

*audit (təhlil) olunmuş maliyyə hesabatları əsasında

Əsas maliyyə göstəriciləri (audit olmuş və yenidən baxılmış rəqəmlər əsasında)

	2010–cu ilin 30 iyun tarixinə olan məlumat	2010-cu ilin sonuna olan məlumat	2011 –ci ilin 30 iyun tarixinə olan məlumat	2011-ci ilin sonuna olan məlumat	2012-ci ilin 30 iyun tarixinə olan məlumat	2012-ci ilin sonuna olan məlumat	2013-cü ilin 30 iyun tarixinə olan məlumat
Cəmi aktivlər	340,965	512,304	496,188	573,880	630,072	721,075	659,570
Müştərilərə verilmiş kreditlər	178,588	187,868	203,507	234,004	281,390	274,141	315,420
Müştərilərin müddətli depozitləri	71,134	147,080	141,725	165,874	190,909	193,858	122,207
Müştərilərin cari hesabları	110,264	191,519	169,863	205,625	169,328	263,209	238,631
Cəmi kapital	135,110	136,815	141,887	149,183	177,414	188,348	193,727
Faiz gəliri	16,050	33,842	17,399	36,201	22,865	48,141	27,647
Haqq və komissiya gəliri	967	2,065	1,291	3,846	2,358	5,393	3,020
Xarici valyuta əməliyyatlarından əldə olunan xalis gəlir	2,013	3,750	1,395	4,281	1,872	4,485	2,838
Əməliyyat gəliri	15,121	30,343	12,360	31,037	19,802	43,142	25,950
Xalis mənfəət	8,540	13,871	5,072	13,359	5,472	16,211	5,490
İşçi başına düşən gəlir	220	196	111	132	166	150	127
Cəmi əməliyyat xərcləri	4,099	9,342	4,564	11,523	5,569	15,477	10,192
İşçi başına düşən xərc	82	87	65	78	65	84	82
ROA (ortalama illik)	6.46%	4.10%	3.14%	3.40%	4.52%	3.84%	4.78%
ROE (ortalama illik)	19.10%	18.20%	12.63%	15.80%	18.13%	17.62%	17.71%
Depozitlərin kreditlərə nisbəti	100.93%	57.91%	69.24%	66.43%	83.37%	61.88%	91.90%
Xərclərin gəlirlərə nisbəti	27.11%	30.79%	36.93%	37.13%	28.12%	35.87%	39.28%
Qeyri-faiz gəlirin ümumi gəlirə nisbəti	18.15%	17.38%	12.22%	23.05%	19.54%	21.52%	17.78%

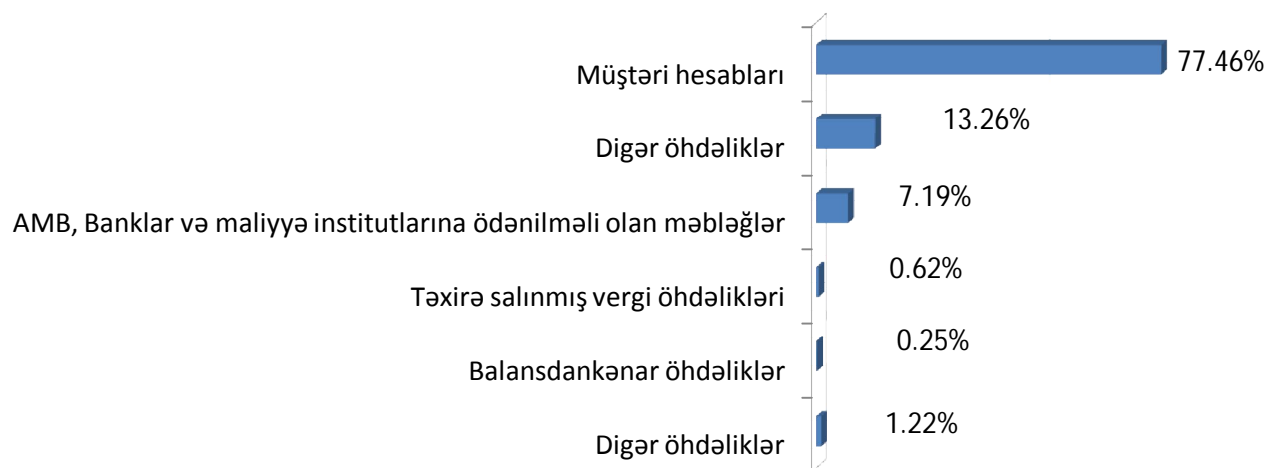
2013-cü ilin 6 ayı üzrə balans göstəriciləri 30 iyun 2013-cü il tarixinə

Cəmi aktivlər



Cəmi aktivlər 659,570 min manat təşkil edir

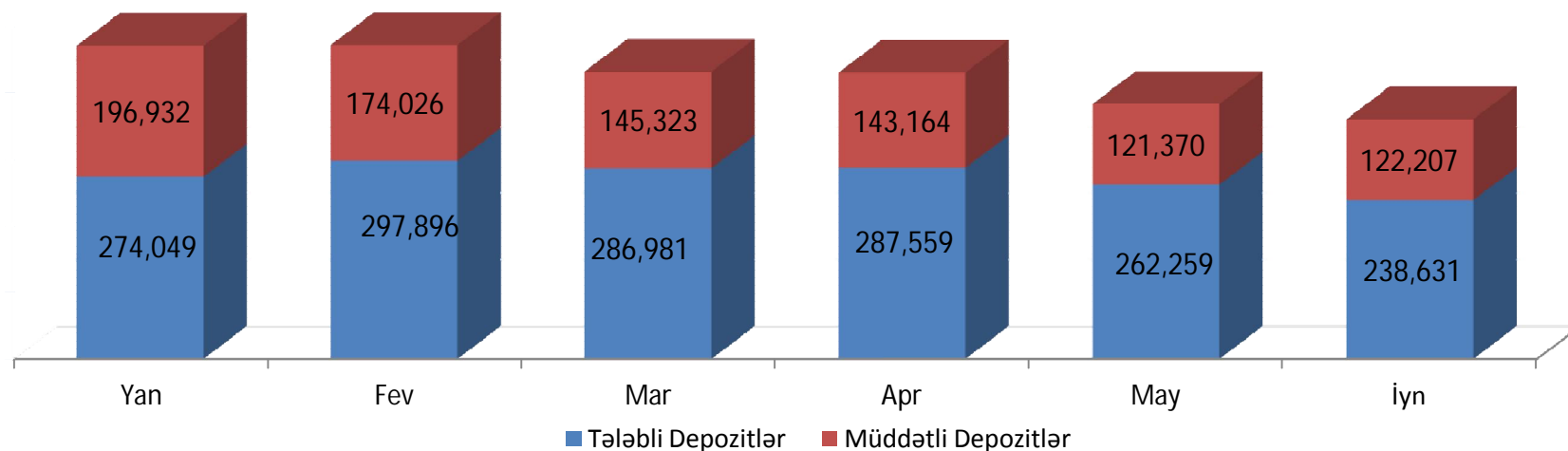
Cəmi öhdəliklər



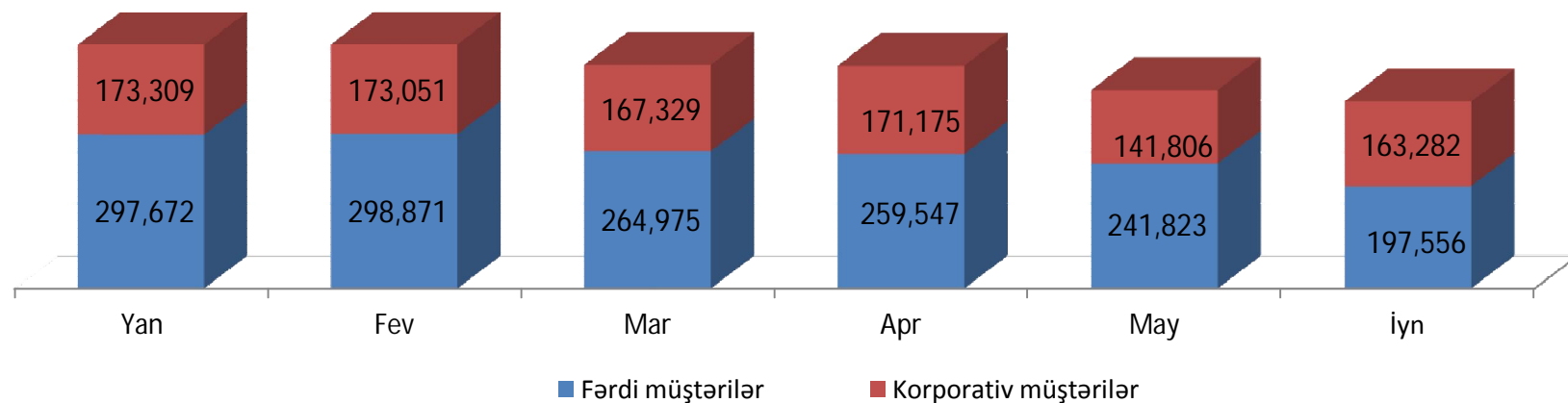
Cəmi öhdəliklər 465,843 min manat təşkil edir

Müştəri hesabları, 2013-cü il 30 iyun tarixinə

- Müştəri hesablarının tələbli /müddətli və fərdi/korporativ növləri üzrə bölgüsü

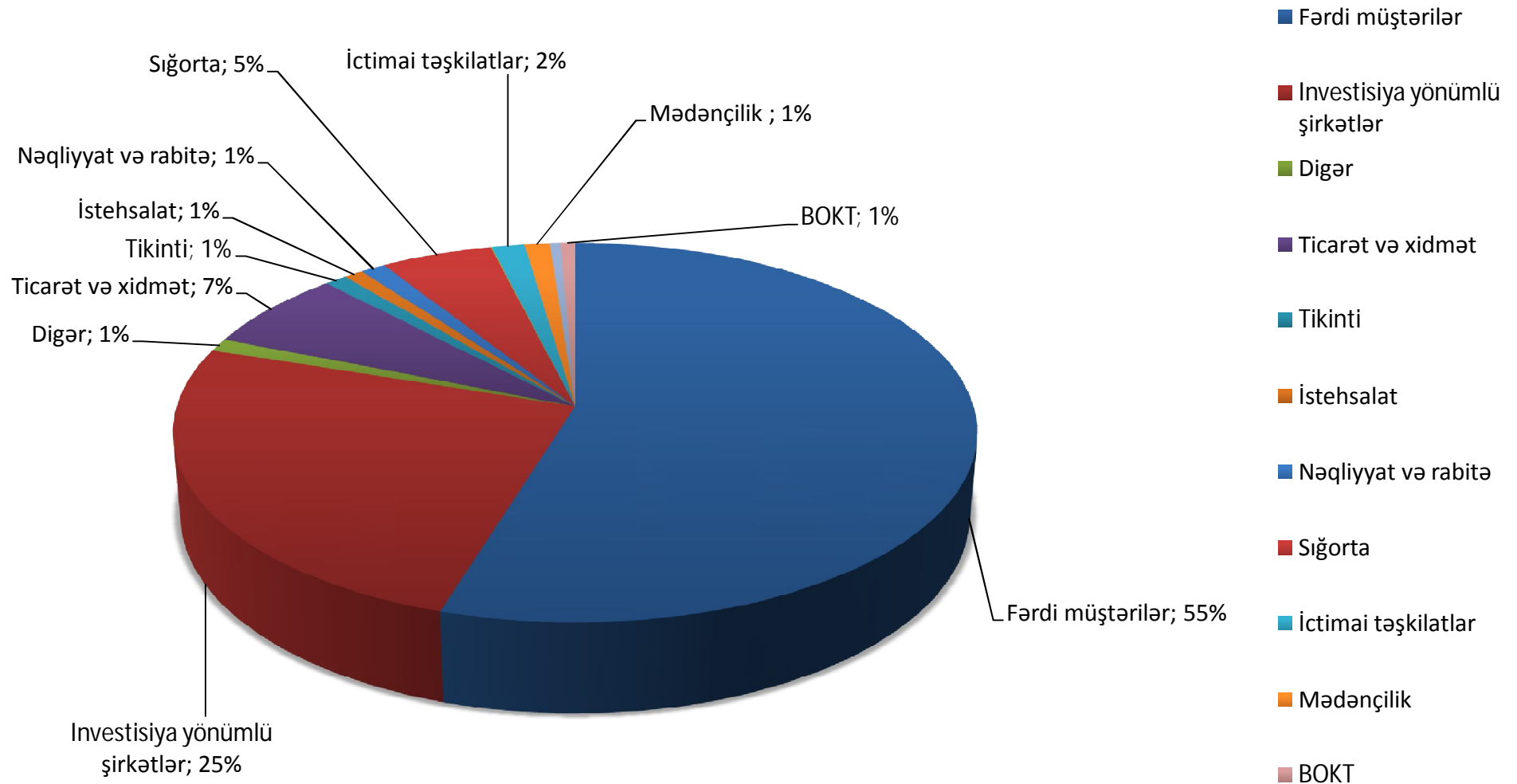


2013-cü ilin 2-ci rübünə cəmi müştəri hesablarının həcmi 360,838 min manat təşkil etmişdir

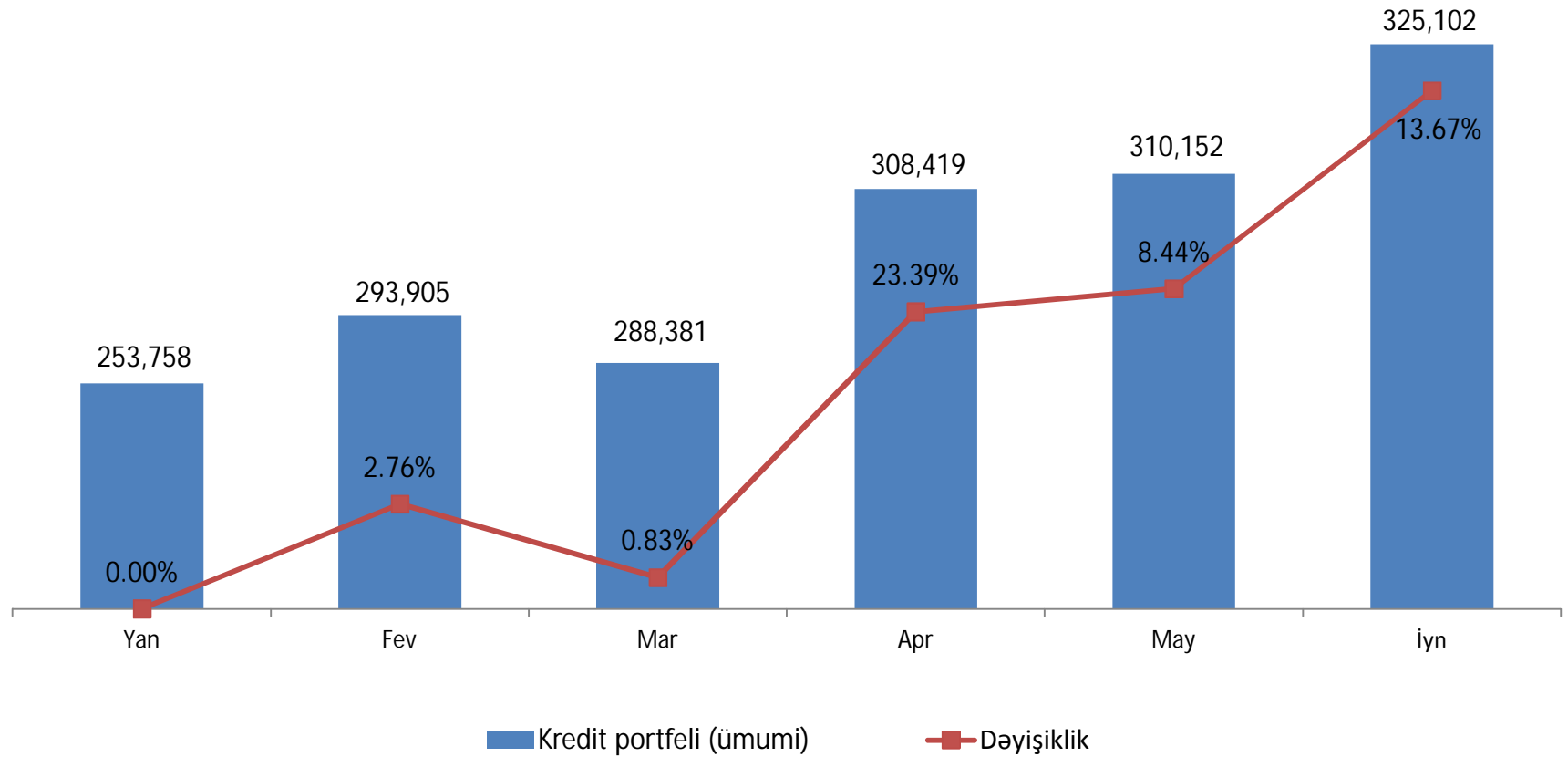


Müştəri hesabları (davamı)

Müştəri hesablarının iqtisadi sektor üzrə bölgüsü

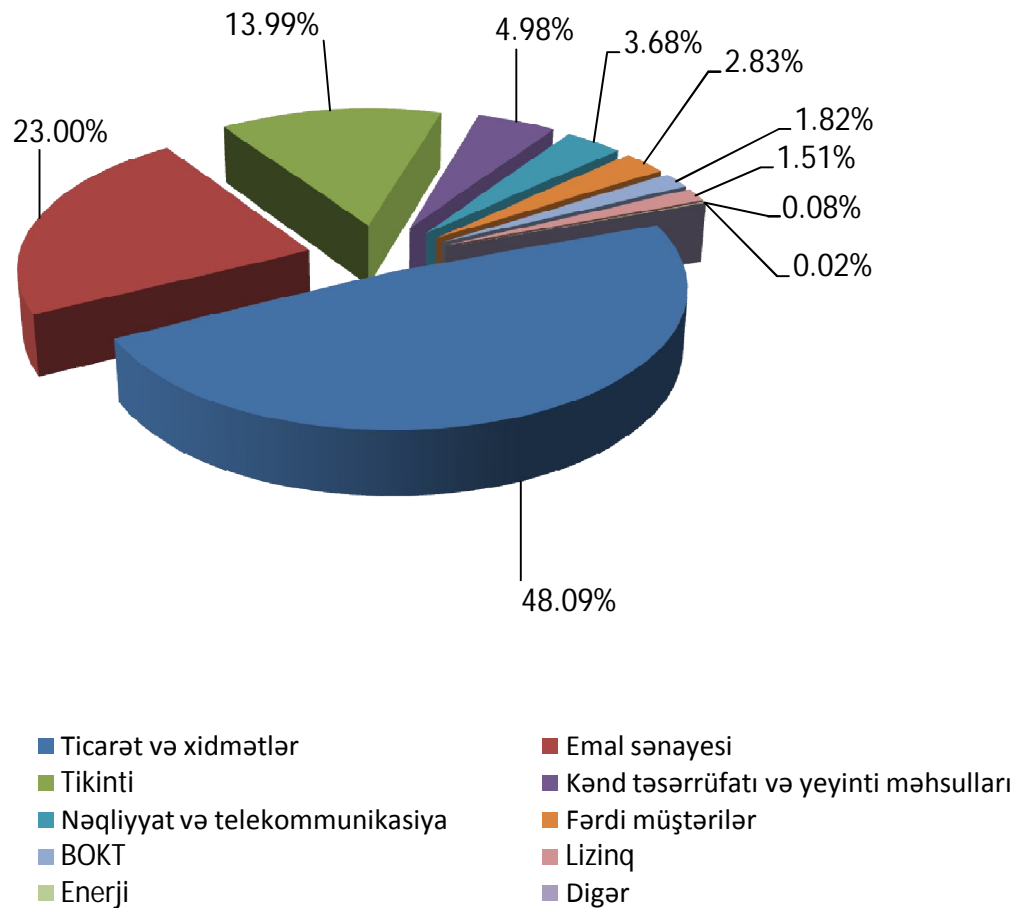


Müştərilərə verilən kreditlər

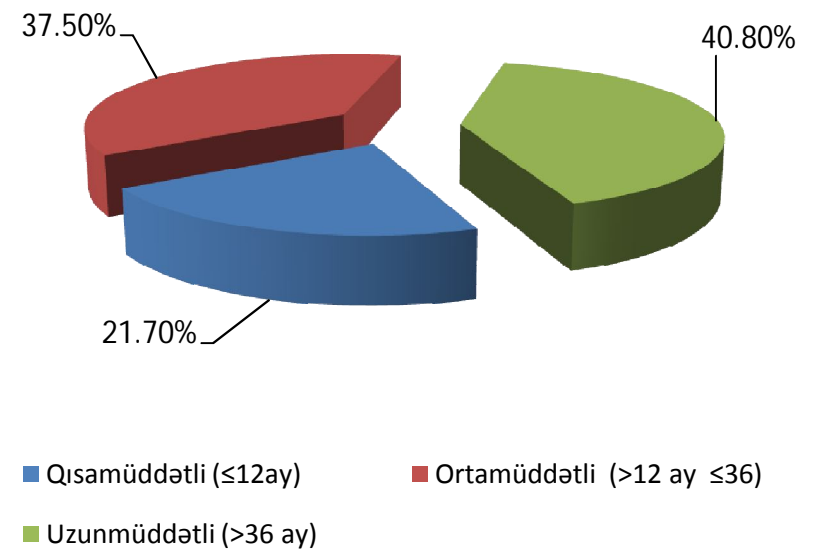


* Dəyişikliklər 2013-cü ilin yanvar ayına olan nəticələrlə müqayisədə verilmişdir

Müştərilərə verilən kreditlər



Kredit portfelinin 48%-dən çoxu ticarət və xidmətlər sektoruna, 23% -i emal sənayesinə, 13.99% -i tikinti sənayesinə, 4.98%-i kənd təsərrüfatı və yeyinti məhsulları emalına və 9.94% -i digər sektorlara verilən kreditlərdən ibarətdir.



Kreditlərin 40.80%-i uzun müddətli (36 aydan az 12 aydan çox), 37.50% -i orta müddətli və 21.70%-i qısamüddətli (12 aydan az) kreditər şəklində verilmişdir